



## Umweltbildungszentrum Lotsenhaus Schleimünde

Für Selbstversorger bieten wir ganzjährig Unterkunft in Mehrbettzimmern, eine gut ausgestattete Küche mit Spülmaschine und Gefrierschrank, Gemeinschafts- und Seminarräume sowie Platz für Aktivitäten im Lotsengarten. Ein Hauswirtschaftsraum sowie ein Laborraum stehen zur Verfügung. Im Nebengebäude befindet sich eine Sauna mit Meerblick.

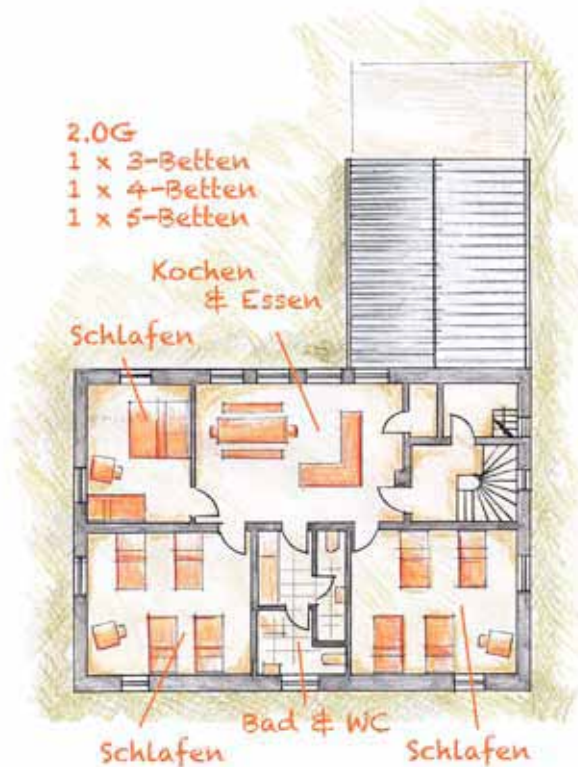
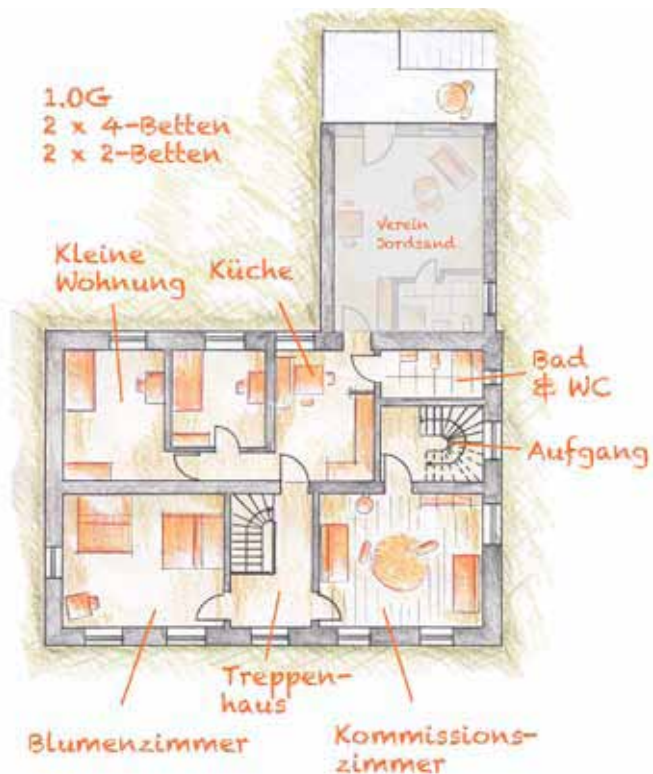
Gruppen bis 12 Personen nutzen das zweite Obergeschoß mit Schlafräumen, Bad, Küche und Aufenthaltsraum. Gruppen bis 24 Personen nutzen zusätzliche das erste Obergeschoß. Der Seminarraum im Erdgeschoß kann separat gemietet werden.

Lighthouse Foundation, Frau A. Eckl

Kanalstr. 67a, D-24159 Kiel

Tel.: 0431 668 468 0

info@lotseninsel.de



## Anmeldungs- und Belegungsvertrag für das Lotsenhaus

Titel der Veranstaltung: .....

Name des Mieters: .....

Anschrift: .....

E-Mail: .....

Telefon: .....

Anreisetag/ Abreisetag/Uhrzeit: .....

Anzahl der Gäste: .....

Wäsche .....

Welche Räumlichkeiten sollen genutzt werden .....

### Übernachungskosten und Anmeldebedingungen

- Mindestmietdauer 2 Übernachtungen
- Der Seminarraum kann nach Absprache mitgenutzt werden.

	<b>2 Nächte</b>	<b>Jede weitere Nacht</b>	<b>Zuzügl.Reinigung pausch</b>
A-Große Whg 2.OG	390 €	195 €	80 €
B-Kleine Whg 1.OG	160 €	80 €	50 €
C-Blumenzimmer	130 €	65 €	10 €
D-Kommissionszimmer	120 €	60 €	10 €
<b>E-Lotsenhaus</b>	<b>800 €</b>	<b>400 €</b>	<b>150 €</b>

- 3-teil. Bettwäsche, Handtücher und ausreichende Verpflegung bitte mitbringen (gegen eine Gebühr von € 10,00 pro Person kann Bettwäsche ausgeliehen werden)
- Während der Heizperiode von Oktober bis April berechnen wir pro Tag zusätzlich € 15,00 Heizkosten
- Nutzung der Sauna nach Absprache

### Zahlungsweise

20% des Preises zahlen Sie bitte innerhalb von 2 Wochen nach Bestätigung der Buchung. Die Restzahlung bis 4 Wochen vor Anreise.

Bei einer eventuellen Absage bis 12 Wochen vorher berechnen wir 50%, bis 8 Wochen berechnen wir 75%, bis 4 Wochen vorher berechnen wir den vollen Preis.

Sprechen Sie uns bitte an, falls Sie eine Überfahrt außerhalb der Fährzeiten benötigen. Mit Ihrer Unterschrift wird die Hausordnung als Bestandteil der Anmeldung akzeptiert.

---

Ort, Datum

Unterschrift

## Die Haus- und Inselordnung

Wir bitten Sie, während Ihres Aufenthaltes im Lotsenhaus und auf der Lotseninsel einige Dinge zu beachten. Unterstützen Sie damit die Bemühungen um eine dauerhafte Erhaltung der Gebäude und Anlagen und der Natur.

### Draußen auf der Insel

Das Naturschutzgebiet Schleimünde ist nur im Rahmen einer Führung zugänglich. Bitte wenden Sie sich hierzu direkt an den Verein Jordsand.

Der Garten rund um das Lotsenhaus ist unseren Hausgästen vorbehalten und steht Ihnen während ihres Aufenthaltes zur Verfügung.

Benutzen Sie bitte nur die vorbereiteten Feuerstellen und Grillplätze. Lagerfeuer am Strand sind nicht gestattet. Feuerwerkskörper dürfen auf der Lotseninsel generell nicht gezündet werden.

Der Gartengrill steht Ihnen frei zur Verfügung. Bitte entfernen Sie nach Gebrauch die erkaltete Asche auf den Kompost und reinigen Sie das Grillrost.

An die Tagesgäste und Segler: Hunde dürfen auf der gesamten Insel und am Strand nur angeleint ausgeführt werden. Bitte entsorgen Sie etwaige Hinterlassenschaften selbst.

Das Klettern auf den Bühnen ist wegen nicht festliegender Steine besonders für Kinder gefährlich und daher nicht gestattet.

Beachten Sie beim Baden bitte, dass der Strand unbewacht ist.

Die Nutzung der Sauna, sprechen Sie bitte mit dem Hafenmeister ab.

### Drinne im Lotsenhaus

Trinkwasser, Strom und Heizenergie sind auf der Lotseninsel nur begrenzt vorhanden. Wir bitten Sie daher um einen bewussten und sparsamen Umgang mit diesen Ressourcen.

Leider hat eine Untersuchung ergeben, dass die Grenzwerte der Trinkwasser-Verordnung für Natrium, Chlorid und Mangan nicht eingehalten werden. Dieses ist auf den Einfluss von Meerwasser zurückzuführen. Das Wasser kann zum Duschen und Kochen allerdings nicht zur Zubereitung von Säuglingsnahrung verwendet werden. Personen, die an Bluthochdruck oder Niereninsuffizienz leiden, dürfen dieses Wasser nicht trinken! Wir halten Trinkwasser auf der Insel für Sie vor.

Wind und Wetter beanspruchen die Fenster stark. Öffnen Sie bei Regen bitte nur die Oberlichter, geöffnete Fensterflügel bitte immer mit den Haken am Mittelpfosten feststellen. Bei Verlassen des Hauses sind die Fenster zu schließen.

Wir bitten Sie, die Räume im 1. und 2. Obergeschoss nicht mit Straßenschuhen zu betreten und hin und wieder die Treppe vom Sand zu befreien. Wir empfehlen Ihnen Hausschuhe mit zu bringen.

In den Bettsäcken in den Zimmern befinden sich Matrazenschoner. Bitte legen Sie diese unter Ihr Bettlaken

In allen Räumen sind Rauchmelder installiert. Das Rauchen ist im gesamten Haus nicht gestattet.

Das Mitbringen von Haustieren ist nicht gestattet.

### Für Ihre Versorgung

Grundsätzlich versorgen sich unsere Gäste auf der Lotseninsel selbst.

Während der Sommermonate von Mai bis Oktober können Sie auf Bestellung frische Brötchen beim Hafenmeister erhalten. Am besten am Abend vorher bestellen.

Folgende Aufgaben sind nicht Bestandteil der Endreinigung und sind vom Mieter vor der Abreise bitte selbst zu erledigen:

- den Kühlschrank leeren und alle übrig gebliebenen Lebensmittel mitnehmen
- den Abwasch erledigen und das Geschirr an seinen vorgesehenen Platz stellen
- falls nötig den Backofen und Holzkohlegrill reinigen

Jede Form von Abfall muss aufwändig von der Insel abtransportiert werden. Tagesgäste und Wassersportler nehmen Abfälle daher selbst wieder mit. Gäste im Lotsenhaus sammeln und trennen während ihres Aufenthaltes anfallende Abfälle und nutzen die Sammelbehälter.

### Im Notfall

Bitte informieren Sie sich über die in jeder Etage ausgeschilderten Fluchtwege.

Ein Erste-Hilfe-Koffer ist in der Küche im zweiten Obergeschoss und im Erdgeschoss unter der Treppe deponiert. Er enthält alle wichtigen Utensilien für die Erstversorgung.

In der Hafenmeisterei ist Defibrillator vorhanden, der im akuten Notfall auch durch medizinische Laien betätigt werden kann. Eine Kurzanleitung befindet sich beim Gerät.

Weitere praktische Hinweise finden Sie in unserem Logbuch im Lotsenhaus

	<b>Platz für</b>	<b>2 Nächte</b>	<b>Jede weitere Nacht</b>	<b>Zuzügl.Reinigung pausch</b>
A-Große Whg 2.OG	12 Pers.	360 €	180 €	70 €
B-Kleine Whg 1.OG	4 Pers.	150 €	75 €	40 €
C-Blumenzimmer	4 Pers.	120 €	60 €	10 €
D-Kommissionsimmer	4 Pers.	120 €	60 €	10 €
<b>E-Lotsenhaus</b>	<b>24 Pers.</b>	<b>750 €</b>	<b>375 €</b>	<b>130 €</b>